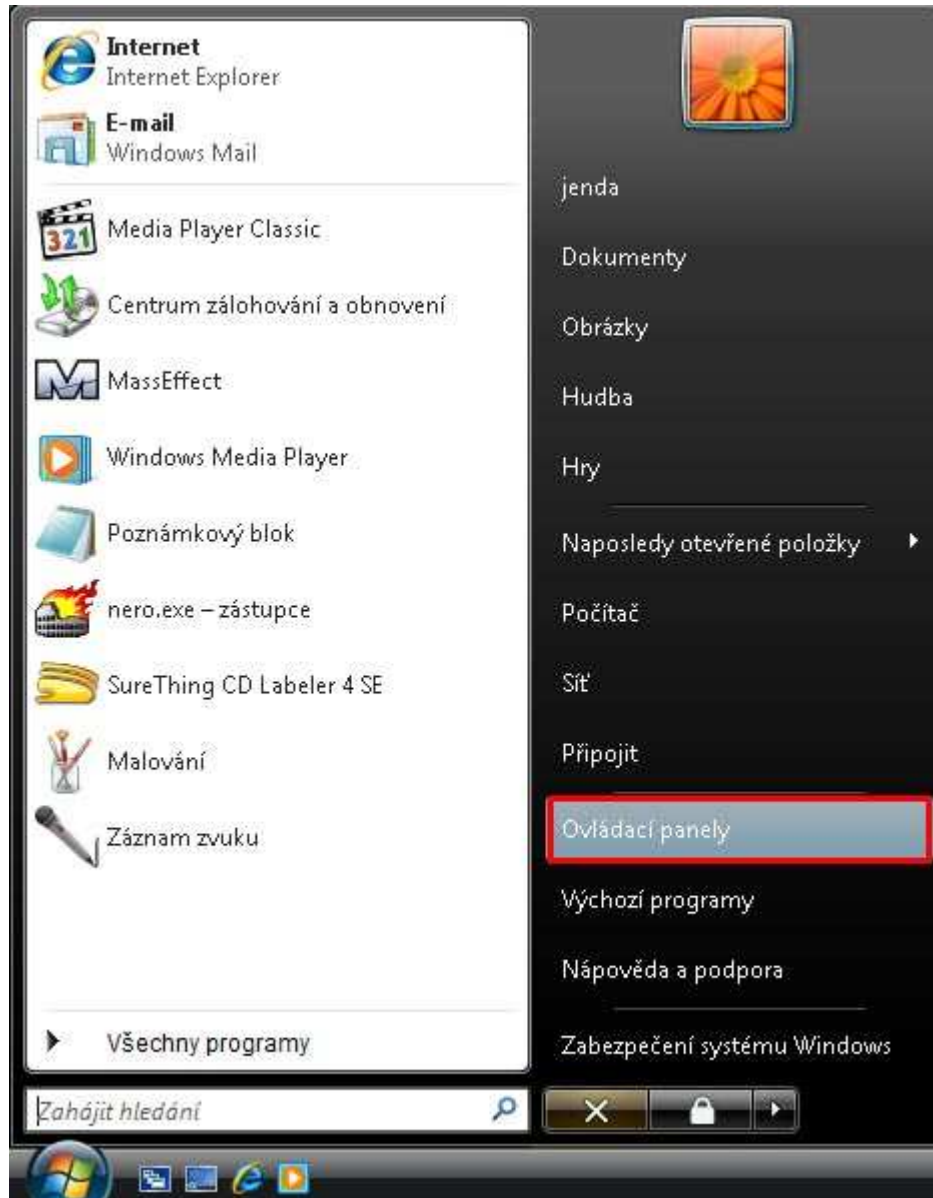
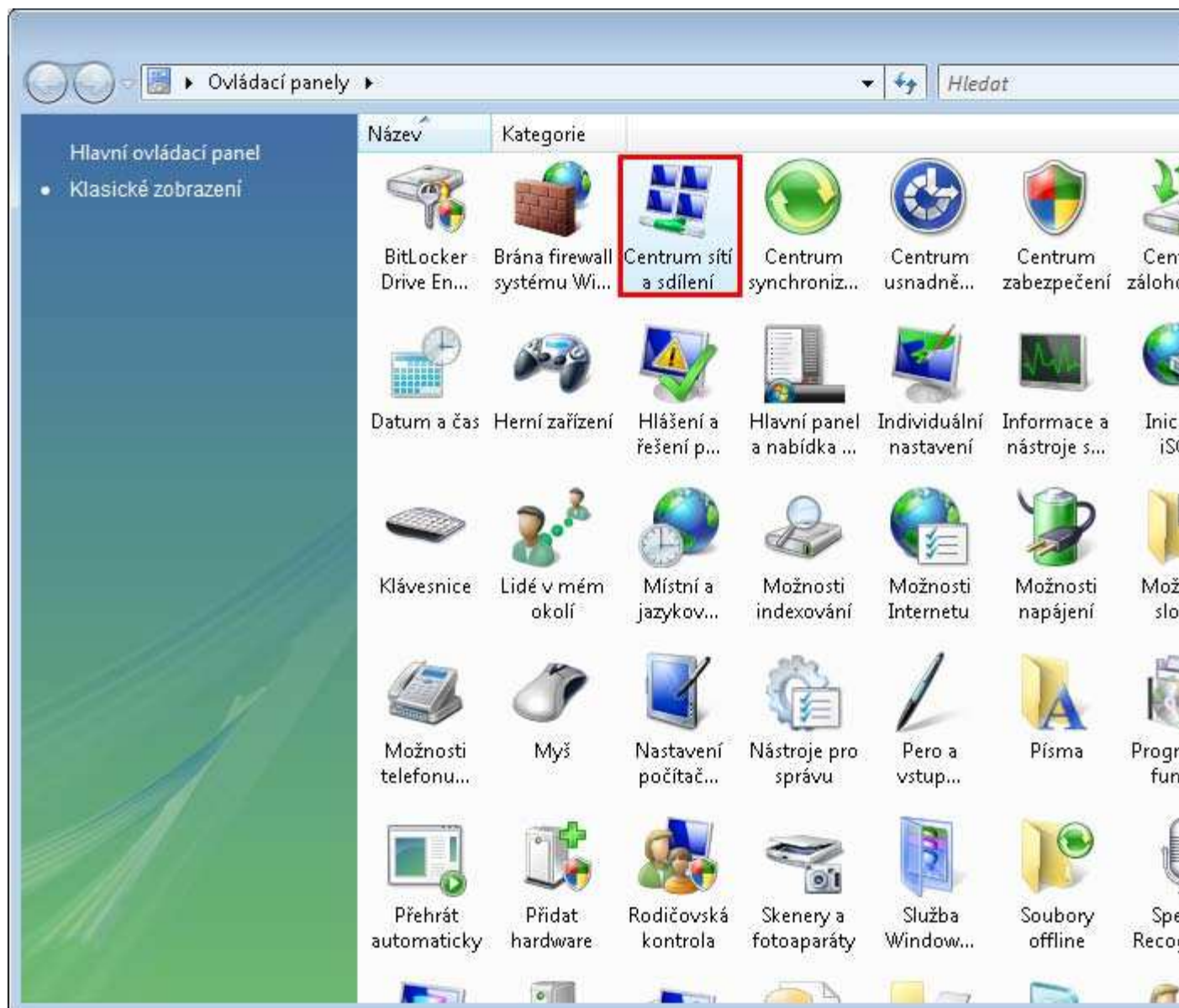


Windows Vista

Operační systém Windows Vista disponuje prostředky pro automatické nastavení připojení k internetu, obvykle stačí jen zastrčit síťový kabel do počítače. Pokud však Windows z nějakého důvodu nemůže sám nastavit připojení, je několik možností opravy. Pro začátek klikněte na síťovou ikonu na liště vedle hodin a zvolte **Centrum sítí a sdílení**. Jiná možnost dostat se k síťovým nastavením je přes nabídku Start, volbu Ovládací panely a nakonec Centrum sítí a sdílení.





Zkuste následující možnosti:

1. Oprava problému s připojením

Je-li detekován nějaký problém s připojením k internetu, bude na obrázku připojení zobrazena ikona s vykřičníkem (v případě problému) nebo křížkem (v případě odpojeného kabelu nebo nemožnosti připojení k bezdrátové síti). Klikněte na tuto ikonu a Windows se pokusí opravit problém samostatně, případně sdělí více informací o problému.

2. Ruční připojení k síti

V nabídce vlevo zvolte **Nastavit připojení nebo síť**. Objeví se průvodce nastavením sítě, který vydá pokyny pro nastavení připojení k internetu.

3. Ruční zadání parametrů sítě

V nabídce vlevo zvolte **Spravovat síťová připojení**. V seznamu síťových adaptérů klikněte pravým tlačítkem na **Připojení k lokální síti** a zvolte **Vlastnosti**.

Ovládací panely > Centrum sítí a sdílení Hledat


Úlohy

- Zobrazit počítače a zařízení
- Připojit k síti
- Nastavit připojení nebo síť
- Spravovat síťová připojení**
- Diagnostikovat a opravit

Další odkazy

- Brána firewall systému Windows
- Možnosti Internetu

Centrum sítí a sdílení



HONDZIIIKH (Tento počítač) — Síť

Síť (Privátní síť)

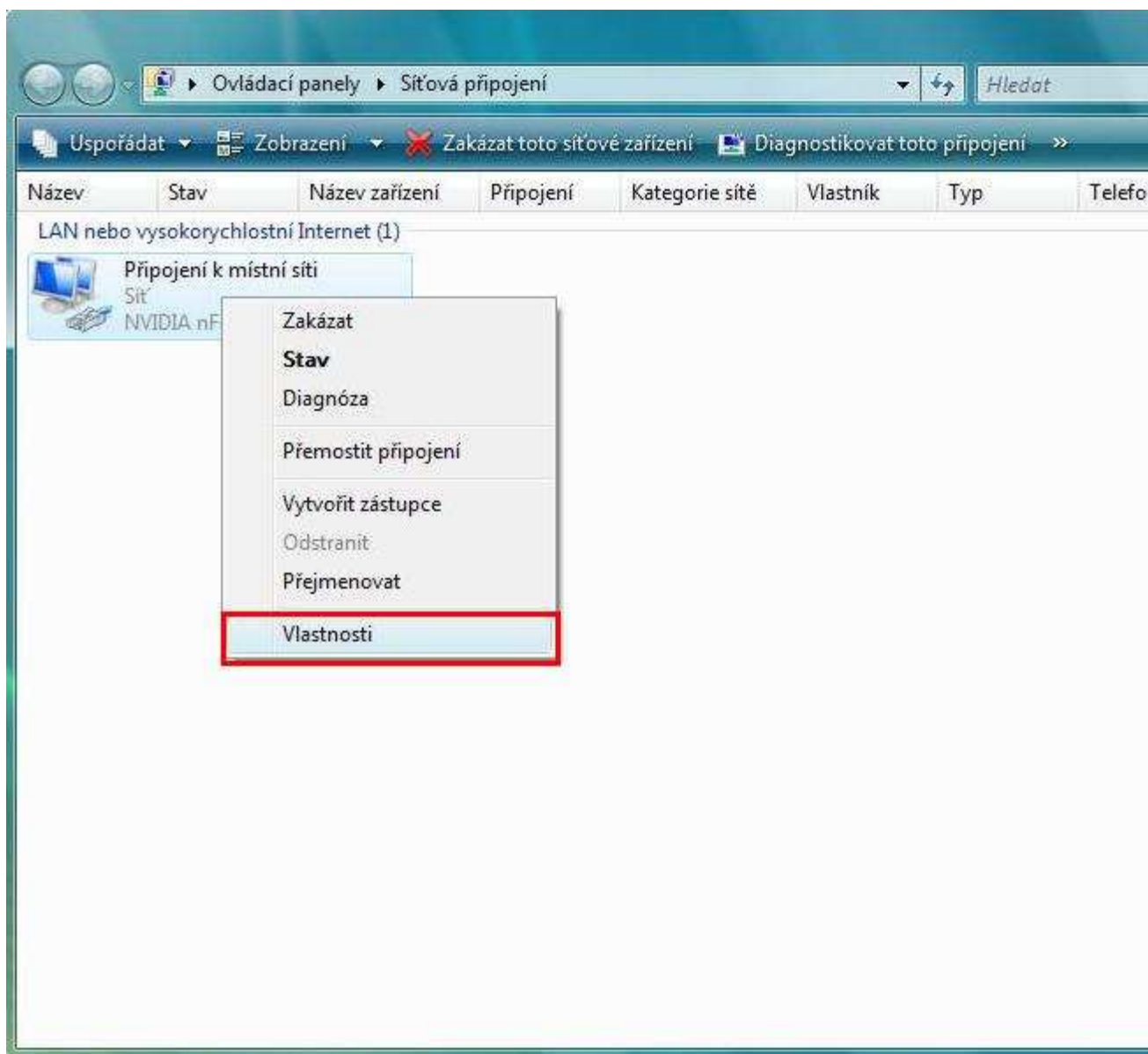
Přístup	Místní síť a Internet
Připojení	Připojení k místní síti

Sdílení a zjišťování

Zjištění sítě	<input checked="" type="radio"/> Zapnuto
Sdílení souborů	<input checked="" type="radio"/> Zapnuto
Sdílení veřejné složky	<input type="radio"/> Vypnuto
Sdílení tiskárny	<input type="radio"/> Vypnuto
Sdílení chráněné heslem	<input checked="" type="radio"/> Zapnuto
Sdílení médií	<input type="radio"/> Vypnuto

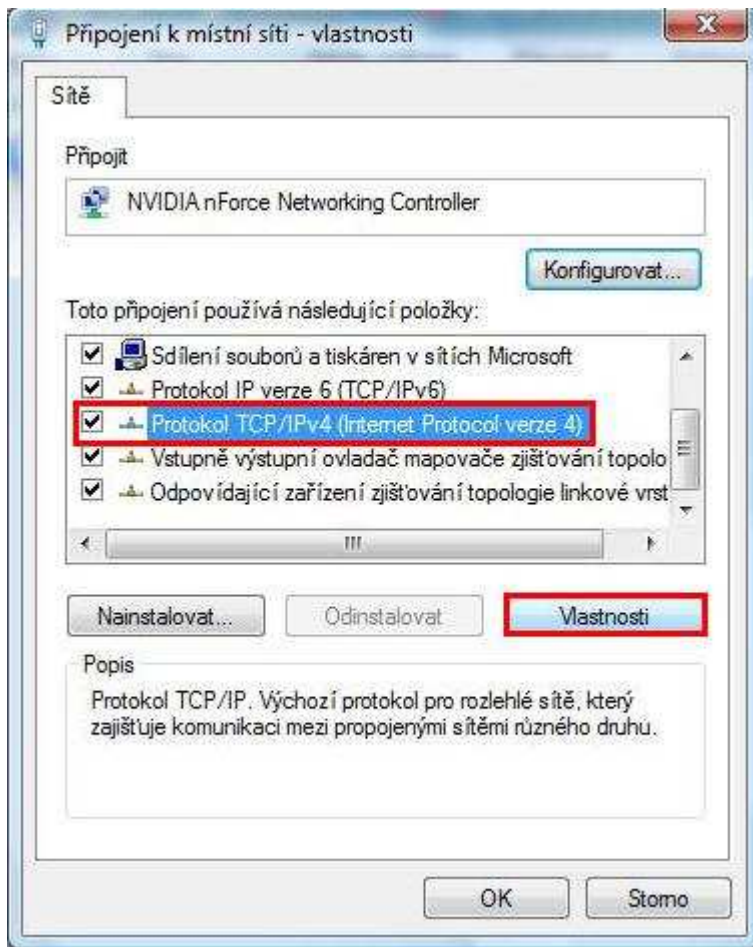
[Zobrazit všechny soubory a složky, které sdílím](#)

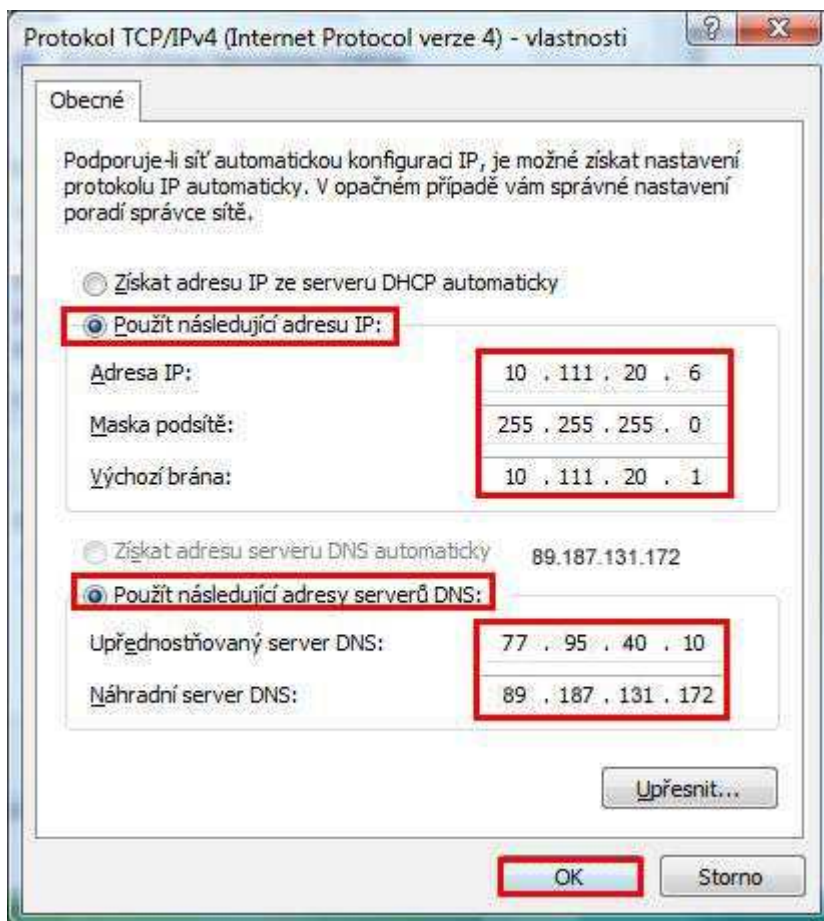
[Zobrazit všechny sdílené síťové složky tohoto počítače](#)



Myší označte **Protokol TCP/IPv4** a klikněte na **Vlastnosti**.

Pokud v předávacím protokole máte uvedenou pevnou IP adresu, zvolte možnost **Použít následující adresu IP** a vyplňte položky **Adresa IP**, **Maska podsítě** a **Vychozí Brána** podle předávacího protokolu. Potom zvolte možnost **Použít následující adresy serverů DNS** a vyplňte kolonky **Upřednostňovaný server DNS** a **Náhradní server DNS** podle předávacího protokolu.





Nakonec potvrďte toto okno tlačítkem OK a poté i zbylé okno potvrďte tlačítkem OK.